

PALFINGER

ГЛАВНАЯ

О ПРОДУКТЕ

СЕРВИС

О НАС

НОВЫЙ ГИДРОМАНИПУЛЯТОР ВЕЛМАШ VM10L



РАБОТАЙТЕ С УДОВОЛЬСТВИЕМ

СКОРОСТЬ РАБОТЫ
УВЕЛИЧЕНА НА
25-30%

МАССА
СНИЖЕНА
НА 400 КГ

РВД
ЗАЩИЩЕНЫ
ОТ ВНЕШНЕГО
ВОЗДЕЙСТВИЯ

МАКС. ВЫЛЕТ
7,4 М

УЛУЧШЕНА
ЭРГОНОМИКА
ПОСТА
УПРАВЛЕНИЯ

МАКС.
ГРУЗОВОЙ
МОМЕНТ 10ТМ

ГРУЗОПОДЪЕМ-
НОСТЬ НА
МАКС. ВЫЛЕТЕ
1350 КГ

ГРУЗОПОДЪЕМ-
НОСТЬ НА
ВЫЛЕТЕ 3 М
3100 КГ

КОНТАКТЫ

ЗАО «Подъемные машины»

182112, Псковская обл.,
г. Великие Луки,
ул. Корниенко д. 6

Тел./Факс: (81153) 7-16-74

НОВЫЙ ГИДРОМАНИПУЛЯТОР ВЕЛМАШ VM10L



ТЕХНИЧЕСКИЕ ХАРАКТЕРИСТИКИ

КОМПЛЕКТАЦИЯ

ПРЕИМУЩЕСТВА

ИСТОРИЯ РАЗРАБОТКИ

Новый гидроманипулятор **ВЕЛМАШ VM10L** – это российский продукт нового поколения, который объединил в себе все самое **лучшее**, что было в манипуляторах **ОМТЛ** и **Epsilon**.

Манипулятор был спроектирован совместной российско-австрийской рабочей группой с учетом пожеланий конечных потребителей.

ВЕЛМАШ VM10L прошел все необходимые ресурсные испытания и на данный момент уже успешно эксплуатируется на российских лесозаготовках.



НОВЫЙ ГИДРОМАНИПУЛЯТОР ВЕЛМАШ VM10L

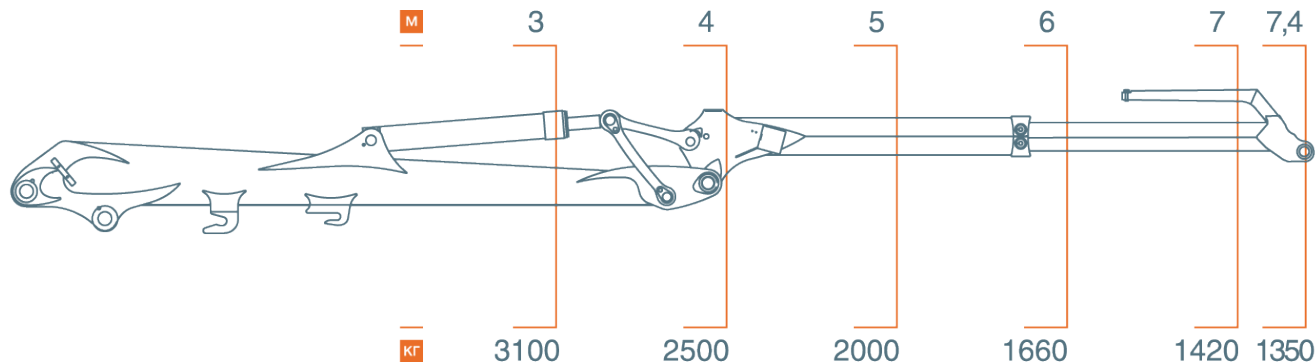


ТЕХНИЧЕСКИЕ ХАРАКТЕРИСТИКИ

КОМПЛЕКТАЦИЯ

ПРЕИМУЩЕСТВА

ИСТОРИЯ РАЗРАБОТКИ



	Грузовой момент, тм	Угол поворота в гориз. плоскости, град.	Момент поворота в горизонтальной плоскости, кНм	Масса конструктивная в базовой комплектации, кг	Максимальный вылет, м,	Грузоподъемность (на крюке) на макс. вылете	Рекомендуемый объем масла бака, л, не менее	Рекомендуемая производительность насоса, л/мин, не более	Класс чистоты рабочей жидкости по ГОСТ 17216-2001, не грубее
ВЕЛМАШ VM10L	10	425	24	1820	7,4	1350	200	80	12
ВЕЛМАШ ОМТЛ 97	9,7	400	26	2260	7,3	1015	80	80	12
EPSILON M100L97	9,2	425	24	2110	9,7	960	200	80	15/12 согласно ISO 4406

ЗАО «Подъемные машины»

182112, Псковская обл.,
г. Великие Луки,
ул. Корниенко д. 6

Тел./Факс: (81153) 7-16-74

НОВЫЙ ГИДРОМАНИПУЛЯТОР ВЕЛМАШ VM10L



ТЕХНИЧЕСКИЕ ХАРАКТЕРИСТИКИ	КОМПЛЕКТАЦИЯ	ПРЕИМУЩЕСТВА	ИСТОРИЯ РАЗРАБОТКИ
Основное оборудование		конструкция в соответствии с ГОСТ 31595-2012, стальные конструкции грунтованы и покрашены защита штока цилиндра основной стрелы 3-хслойные втулки со смазочными углублениями	
	1K KN	гидрораспределитель NordHydraulic RM-276, одноконтурный управление с двумя джойстиком и двумя педалями	
Верхнее сиденье		управление опорами с нижнего 2-х секционного распределителя Salami VDM07/DD сиденье с подлокотниками и изменяемым расстоянием от колонны лестницы с обеих сторон сиденья	
Электрика		кнопка аварийного останова, счётчик моточасов, предупреждающий сигнал 4 галогеновых прожектора (2 на верхнем сиденье, 2 на доп. стреле) питание 24В.	
Основание манипулятора		верхняя и нижняя пластиковые опорные ленты в роли подшипников колонны двухреечная система поворота колонны с масляной ванной угол поворота – 425° зона перекрытия над цилиндрами поворота колонны монтажный комплект	
Опоры	TS	ручное выдвигание балок опор, размах – 3,8 м ручной поворот опор на 45°, 180° неподвижные пятки опор регулируемые подшипники скольжения	
EPSLINK Грейфер	70.40	патентованная верхняя подвеска с ротатором RB06F (6 т.), набор РВД лесной клещевой захват 0,35 м ²	
Гидробак	БМ-180	стальной бак, 180 л.	



ГЛАВНАЯ

О ПРОДУКТЕ

СЕРВИС

О НАС

НОВЫЙ ГИДРОМАНИПУЛЯТОР ВЕЛМАШ VM10L



ТЕХНИЧЕСКИЕ ХАРАКТЕРИСТИКИ

КОМПЛЕКТАЦИЯ

ПРЕИМУЩЕСТВА

ИСТОРИЯ РАЗРАБОТКИ

Для изучения преимуществ
узлов гидроманипулятора
последовательно нажимайте
обозначения





ГЛАВНАЯ

О ПРОДУКТЕ

СЕРВИС

О НАС

НОВЫЙ ГИДРОМАНИПУЛЯТОР ВЕЛМАШ VM10L



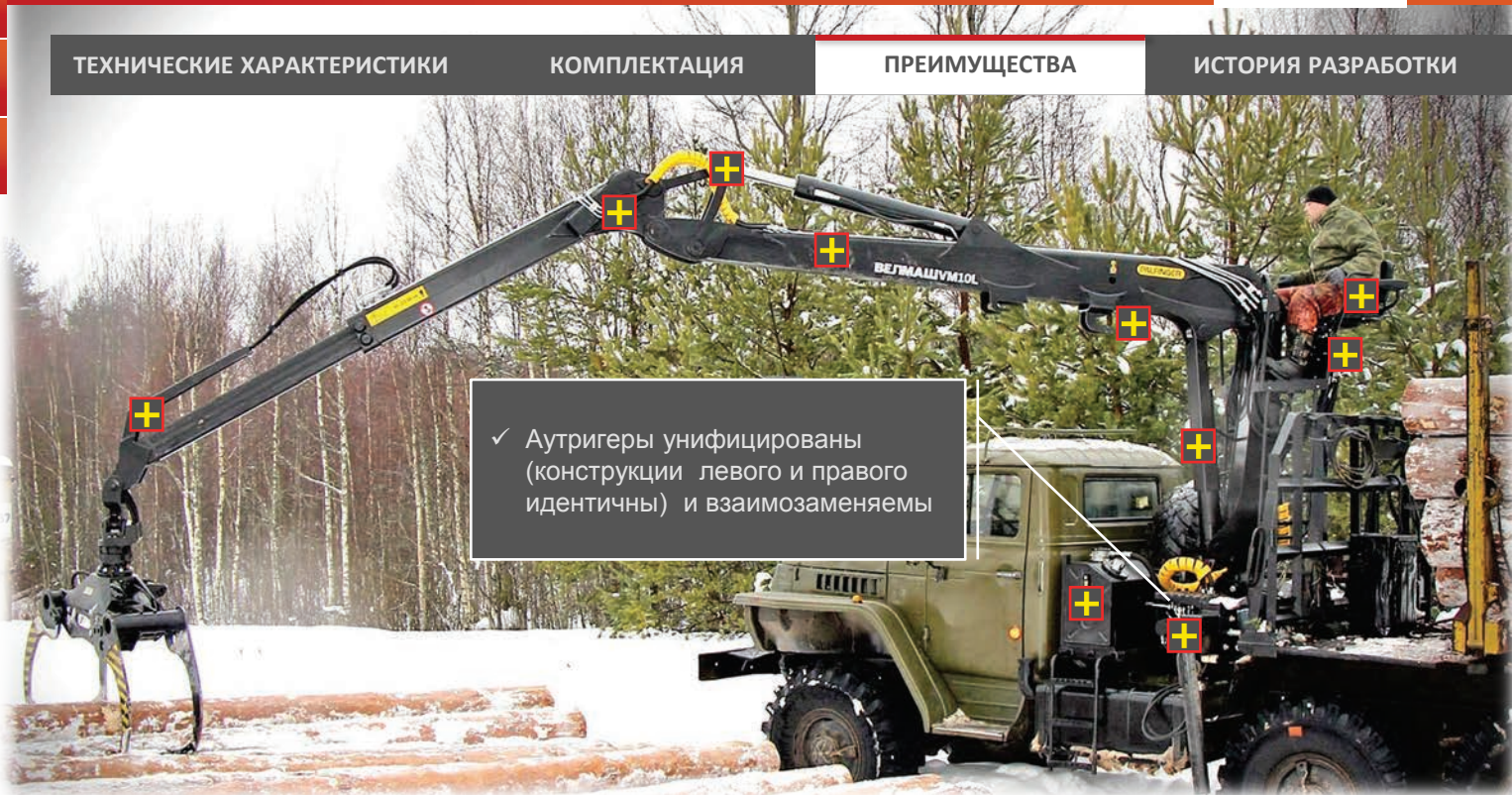
ТЕХНИЧЕСКИЕ ХАРАКТЕРИСТИКИ

КОМПЛЕКТАЦИЯ

ПРЕИМУЩЕСТВА

ИСТОРИЯ РАЗРАБОТКИ

Для изучения преимуществ
узлов гидроманипулятора
последовательно нажимайте
обозначения



✓ Аутригеры унифицированы
(конструкции левого и правого
идентичны) и взаимозаменяемы

НОВЫЙ ГИДРОМАНИПУЛЯТОР ВЕЛМАШ VM10L



ТЕХНИЧЕСКИЕ ХАРАКТЕРИСТИКИ

КОМПЛЕКТАЦИЯ

ПРЕИМУЩЕСТВА

ИСТОРИЯ РАЗРАБОТКИ

ВЕЛМАШ ОМТЛ – 97



ВЕЛМАШ VM10L



- ✓ Рычаги управления в отличие от ОМТЛ-97 размещены по бокам кресла оператора.
- ✓ Кресло оператора изготовленное из интегрального ППУ имеет продольную регулировку (к колонне – от колоны)
- ✓ Безопасность соответствует ГОСТ.
- ✓ Специальное ограждение кресла оператора защищает колени и руки оператора от случайных ударов бревна и веток.
- ✓ Ступеньки лестницы имеют специальные выступающие зубья, которые гарантируют устойчивость при подъеме и спуске.

НОВЫЙ ГИДРОМАНИПУЛЯТОР ВЕЛМАШ VM10L



ТЕХНИЧЕСКИЕ ХАРАКТЕРИСТИКИ

КОМПЛЕКТАЦИЯ

ПРЕИМУЩЕСТВА

ИСТОРИЯ РАЗРАБОТКИ

ВЕЛМАШ ОМТЛ – 97



ВЕЛМАШ VM10L



- ✓ За счет расположения гидрораспределителя под сиденьем оператора уменьшена длина всех тяг, а их сочленения выполнены с помощью шарниров.
- ✓ Гидрораспределитель спроектирован и произведен специально для этого крана. Обеспечивает высокую точность и плавность выполнения операций.



ГЛАВНАЯ

О ПРОДУКТЕ

СЕРВИС

О НАС

НОВЫЙ ГИДРОМАНИПУЛЯТОР ВЕЛМАШ VM10L



ТЕХНИЧЕСКИЕ ХАРАКТЕРИСТИКИ

КОМПЛЕКТАЦИЯ

ПРЕИМУЩЕСТВА

ИСТОРИЯ РАЗРАБОТКИ

ВЕЛМАШ ОМТЛ – 97



ВЕЛМАШ VM10L



- ✓ Диаметр трубопроводов и РВД рассчитан оптимально.
- ✓ Рукава, идущие к ротатору, полностью защищены от негативного механического воздействия: они проходят сквозь принципиально новую, запатентованную Epsilon, подвеску Epslink, и не образуют висящие по сторонам петли.



ГЛАВНАЯ

О ПРОДУКТЕ

СЕРВИС

О НАС

НОВЫЙ ГИДРОМАНИПУЛЯТОР ВЕЛМАШ VM10L



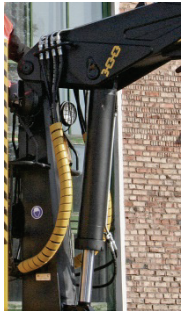
ТЕХНИЧЕСКИЕ ХАРАКТЕРИСТИКИ

КОМПЛЕКТАЦИЯ

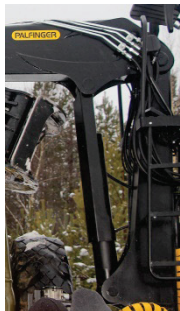
ПРЕИМУЩЕСТВА

ИСТОРИЯ РАЗРАБОТКИ

ВЕЛМАШ ОМТЛ – 97



ВЕЛМАШ VM10L



- ✓ Уменьшение объема основных гидроцилиндров позволило увеличить скорость работы манипулятора на 30%.
- ✓ Гидроцилиндр подъема стрелы и ротатор защищены специальными кожухами, которые включены в базовую комплектацию.



ГЛАВНАЯ

О ПРОДУКТЕ

СЕРВИС

О НАС

НОВЫЙ ГИДРОМАНИПУЛЯТОР ВЕЛМАШ VM10L



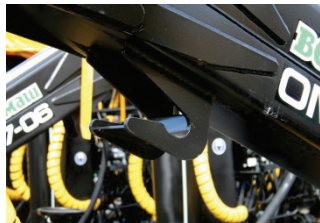
ТЕХНИЧЕСКИЕ ХАРАКТЕРИСТИКИ

КОМПЛЕКТАЦИЯ

ПРЕИМУЩЕСТВА

ИСТОРИЯ РАЗРАБОТКИ

ВЕЛМАШ ОМТЛ – 97



ВЕЛМАШ VM10L



✓ Два зацепа на стреле надежно фиксируют рукоять и грейфер в транспортном положении



ГЛАВНАЯ

О ПРОДУКТЕ

СЕРВИС

О НАС

НОВЫЙ ГИДРОМАНИПУЛЯТОР ВЕЛМАШ VM10L



ТЕХНИЧЕСКИЕ ХАРАКТЕРИСТИКИ

КОМПЛЕКТАЦИЯ

ПРЕИМУЩЕСТВА

ИСТОРИЯ РАЗРАБОТКИ

ВЕЛМАШ ОМТЛ - 97



ВЕЛМАШ VM10L



✓ В конструкции рукояти предусмотрен специальный упор для обеспечения опоры на платформу.

НОВЫЙ ГИДРОМАНИПУЛЯТОР ВЕЛМАШ VM10L



ТЕХНИЧЕСКИЕ ХАРАКТЕРИСТИКИ

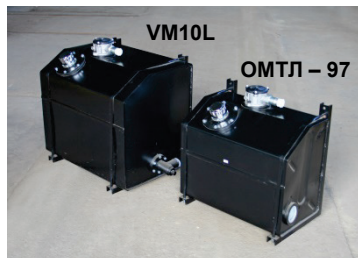
КОМПЛЕКТАЦИЯ

ПРЕИМУЩЕСТВА

ИСТОРИЯ РАЗРАБОТКИ



✓ Увеличенный объем бака исключает перегрев масла даже при работе в период высоких плюсовых температур окружающего воздуха.



НОВЫЙ ГИДРОМАНИПУЛЯТОР ВЕЛМАШ VM10L



ТЕХНИЧЕСКИЕ ХАРАКТЕРИСТИКИ

КОМПЛЕКТАЦИЯ

ПРЕИМУЩЕСТВА

ИСТОРИЯ РАЗРАБОТКИ

Для изучения преимуществ
узлов гидроманипулятора
последовательно нажимайте
обозначения



- ✓ Высокопрочная сталь S500MC российского производства (компания «Северсталь»), имеющая характеристики, соответствующие лучшим маркам европейской стали.
- ✓ S500MC позволила снизить общий вес конструкции более чем на 400 кг (в сравнении с серийным манипулятором ВЕЛМАШ ОМТЛ-97) и при этом увеличить эксплуатационный ресурс.



ГЛАВНАЯ

О ПРОДУКТЕ

СЕРВИС

О НАС

НОВЫЙ ГИДРОМАНИПУЛЯТОР ВЕЛМАШ VM10L



ТЕХНИЧЕСКИЕ ХАРАКТЕРИСТИКИ

КОМПЛЕКТАЦИЯ

ПРЕИМУЩЕСТВА

ИСТОРИЯ РАЗРАБОТКИ

ВЕЛМАШ ОМТЛ – 97



ВЕЛМАШ VM10L



- ✓ Галогеновые фары дают отличную освещенность и позволяют не снижать темп работы в темное время суток.
- ✓ Расположение фар освещения спроектировано таким образом, чтобы поток света падал точно на рабочий орган (захват с грузом).
- ✓ Фары защищены со всех сторон от случайных ударов, а также от пыли и влаги (класс защиты IP66).

НОВЫЙ ГИДРОМАНИПУЛЯТОР ВЕЛМАШ VM10L



ТЕХНИЧЕСКИЕ ХАРАКТЕРИСТИКИ

КОМПЛЕКТАЦИЯ

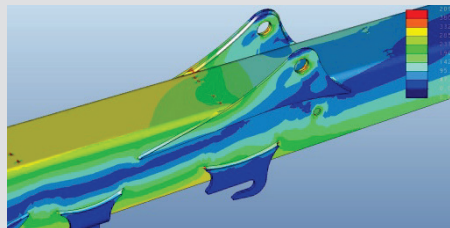
ПРЕИМУЩЕСТВА

ИСТОРИЯ РАЗРАБОТКИ

РАЗРАБОТКА

успешная совместная работа

Для разработки гидроманипулятора **ВЕЛМАШ VM10L** была создана российско-австрийская рабочая группа, которая изучила все достоинства манипуляторов OMTL и EPSILON, а так же условия эксплуатации гидроманипуляторов в России.

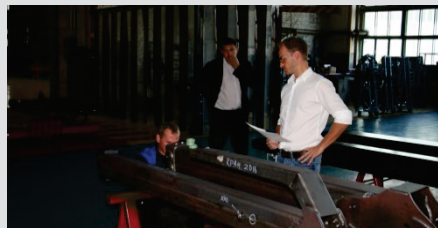


Манипулятор был спроектирован на основе полного прочностного расчета методом конечных элементов. В результате в конструкции манипулятора были исключены опасные места – концентраторы напряжений, резкие переходы и перерезающие металлоконструкцию сварные швы. Нет "лишнего", неработающего металла, который утяжеляет манипулятор.

ПРОИЗВОДСТВО

первые опытные образцы

Работы по производству гидроманипулятора **ВЕЛМАШ VM10L** выполнялись Великолукским машиностроительным заводом при координации с российско-австрийской рабочей группой.



При подготовке производства **ВЕЛМАШ VM10L** был изучен опыт завода Epsilon, что в совокупности с накопленными на заводе ВЕЛМАШ знаниями позволило создать, надежную, производительную и эргономичную установку.

ИСПЫТАНИЯ

на стенде и в реальных условиях

Предсерийная партия манипуляторов **ВЕЛМАШ VM10L** была отправлена в различные регионы страны, где прошла опытную эксплуатацию в условиях зимней лесозаготовки.



По итогам стендовых испытаний и опытной эксплуатации была проведена доработка гидроманипулятора **ВЕЛМАШ VM10L** и началась подготовка к запуску серийного производства.



ГЛАВНАЯ

О ПРОДУКТЕ

СЕРВИС

О НАС

**КАРТА ДИЛЕРОВ И
СЕРВИСНЫХ ЦЕНТРОВ**



СЕРВИС

Наша сервисная политика строится на одном принципе: **"Мы всегда рядом"**

8 800 2003435

КРУГЛОСУТОЧНАЯ ТЕХПОДДЕРЖКА

Звонок бесплатный

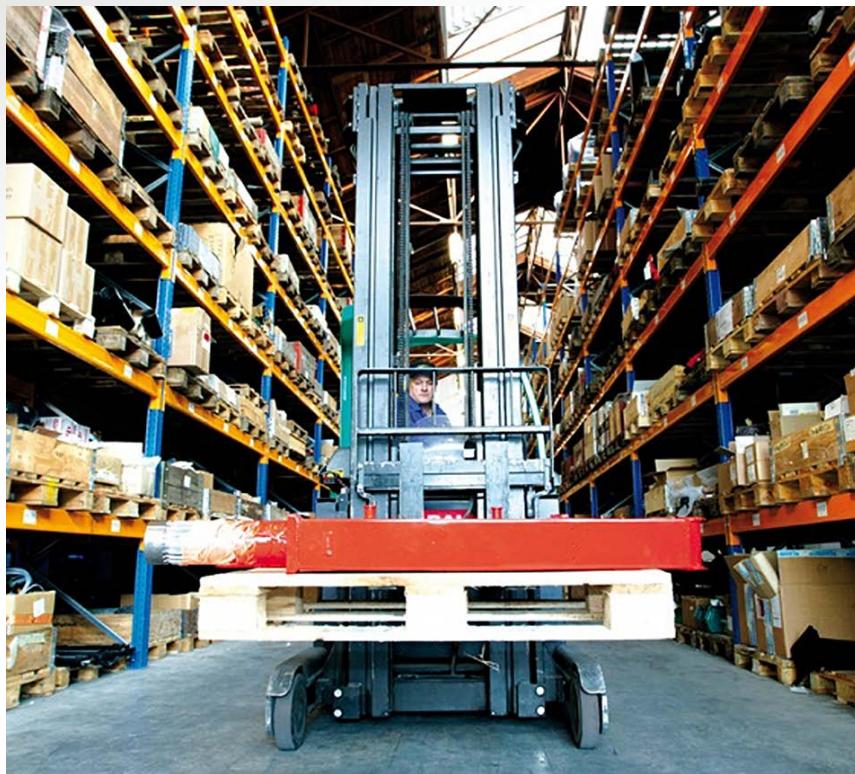
Работа сервисной сети ПАЛФИНГЕР СНГ направлена на то, чтобы в кратчайшие сроки обеспечить клиента услугами сервиса, **независимо от его местонахождения.**

Квалифицированный инженерно-технический персонал сервисных центров максимально быстро решит все возникшие у потребителя вопросы, от гарантийного или послегарантийного обслуживания до ремонта техники и поставки запасных частей.

Сервисная сеть компании "Подъемные машины" охватывает практически все регионы Российской Федерации, включая в себя также страны СНГ (Республика Беларусь и Украина).

Сервисная политика компании позволяет:

- ✓ Обеспечить бесперебойную и качественную работу всей продукции;
- ✓ Сократить время возможного простоя оборудования;
- ✓ Уменьшить транспортные расходы, связанные с гарантийным и постгарантийным обслуживанием техники



О НАС



ПАЛФИНГЕР СНГ

СМЗ
ПАЛФИНГЕР СНГ HQ

Подъемные Машины
ВЕЛМАШ

Палфингер КАМА Цилиндры

Кран Центр КАМАЗ

ИНМАН

ПАЛФИНГЕР СНГ со штаб-квартирой в Санкт-Петербурге является одной из крупнейших структур концерна.

В состав ПАЛФИНГЕР СНГ входят крупнейший в России завод кранов-манипуляторов **"ИНМАН"**, группа компаний **"Подъемные Машины"** с заводами в Архангельске и Великих Луках, выпускающими гидроманипуляторы под брендами ВЕЛМАШ и СОЛОМБАЛЕЦ, а также два совместных предприятия с **КАМАЗом**, осуществляющих производство гидроцилиндров и автомобильной спецтехники.

«ВЕЛМАШ-С» - российский производитель мобильного грузоподъемного гидравлического оборудования, входящий в состав группы компаний «Подъемные машины».

Завод производит лесные и рециклинговые манипуляторы, крюковые погрузчики, более 30 наименований различных сменных рабочих органов и прочее оборудование.

Сегодня, из 10 работающих в российских лесах манипуляторов – 8 выпущено на заводе «ВЕЛМАШ-С».